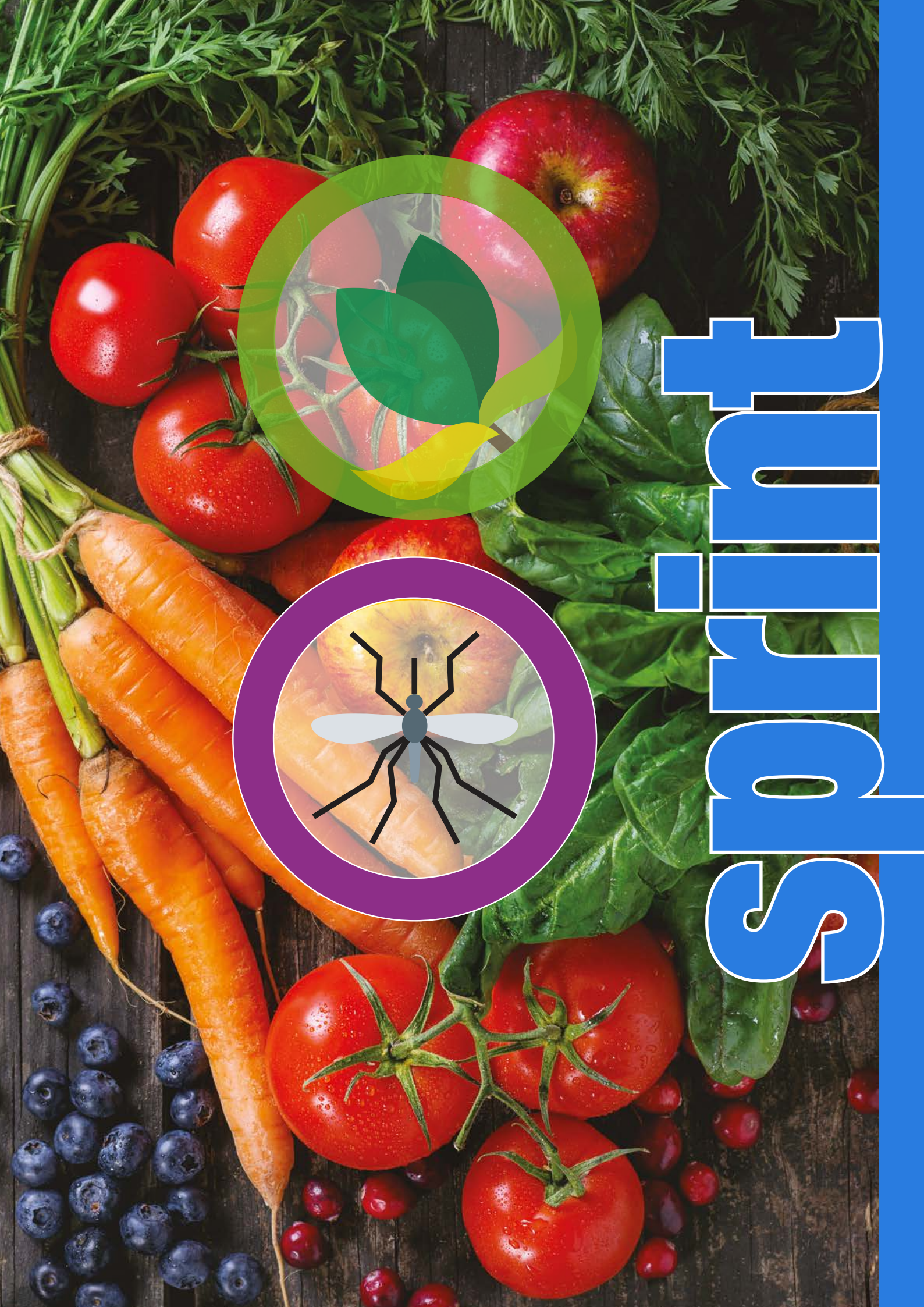


FRUIT





UNIVERSALE

CE CONCIME INORGANICO LIQUIDO COMPOSTO A BASE DI MACROELEMENTI
NPK 5-5-5+B+Cu+Mn+Zn

Caratteristiche

Garantisce una nutrizione bilanciata a tutte le specie di piante verdi e da fiore in casa, balcone, giardino, per ortaggi e frutta in genere.

Dosi e modalità di utilizzo

Diluire un tappo del flacone o 20 g in 2 litri d'acqua. Trattare ogni 10 giorni dall'inizio dell'attività vegetativa durante tutto il periodo primaverile ed estivo, 20 giorni in inverno.

Formulazione

Liquido

Periodo d'impiego

GFMAMGLASOND

Codice Art.	Pezzi UV	Codice EAN
L110220	12 pz	
Confezione Flacone 1000 g		8 009985 003527

*piante rigogliose,
raccolti abbondanti*



GERANI, PETUNIE E PIANTE FIORITE

CE CONCIME INORGANICO LIQUIDO COMPOSTO A BASE DI MACROELEMENTI
NPK 5,5-4,5-5+B+Cu+Mn+Zn

Caratteristiche

Garantisce una nutrizione bilanciata ai gerani e a tutte le piante da fiore annuali, biennali e perenni coltivate in vaso in casa, balcone e giardino.

Dosi e modalità di utilizzo

Diluire un tappo del flacone o 20 g in 2 litri d'acqua. Trattare ogni 10 giorni dall'inizio dell'attività vegetativa durante tutto il periodo primaverile ed estivo.

Formulazione

Liquido

Periodo d'impiego

GFMAMGLASOND

Codice Art.	Pezzi UV	Codice EAN
L110200	12 pz	
Confezione Flacone 1000 g		8 009985 003503

*fioriture abbondanti
e prolungate*



PIANTE VERDI

CE CONCIME INORGANICO LIQUIDO COMPOSTO A BASE DI MACROELEMENTI
NPK 6-5-5+B+Cu+Fe+Mn+Zn

Caratteristiche

Garantisce una nutrizione bilanciata a tutte le specie di piante verdi coltivate in vaso in casa e balcone.

Dosi e modalità di utilizzo

Diluire un tappo del flacone o 20 g in 2 litri d'acqua. Trattare ogni 10 giorni dall'inizio dell'attività vegetativa durante tutto il periodo primaverile ed estivo, 20 giorni in inverno.

Formulazione

Liquido

Periodo d'impiego

G F M A M G L A S O N D



Codice Art.	Pezzi UV	Codice EAN
L110210	12 pz	
Confezione		
Flacone 1000 g		8 009985 003510

*piante rigogliose,
foglie più verdi*

Piante Verdi



Le piante verdi necessitano di molta luce non diretta, è bene quindi posizionarle nei punti più luminosi della casa. La temperatura ideale per il loro sviluppo è di 20°C ma molte piante sopportano anche variazioni di temperatura tra i 2° e i 5°C. In estate si possono portare le piante all'aria aperta, fatta eccezione per quelle piccole o fragili. Le innaffiature devono essere regolari in primavera ed estate mentre possono essere ridotte in autunno e in inverno, facendo attenzione ai ristagni d'acqua nel sottovaso. Necessitano di essere concimate tutto l'anno, con concimi ad alto titolo di azoto per lo sviluppo della parte fogliare e ricchi di microelementi per evitare le malattie da carenza come la clorosi.





AGRUMI

Concime organico azotato – Borlanda fluida
NK 2-4

Caratteristiche

Concime formulato per garantire la corretta nutrizione di tutte le piante di agrumi in vaso e piena terra e per ottenere abbondanti fruttificazioni.

Dosi e modalità di utilizzo

Diluire un tappo del flacone in 2 litri d'acqua. Trattare ogni 10 giorni dall'inizio dell'attività vegetativa durante tutto il periodo primaverile ed estivo, 20 giorni in inverno.

Formulazione

Fluido in sospensione

Periodo d'impiego

G F M A M G L A S O N D

Codice Art.	Pezzi UV	Codice EAN
L110230	12 pz	
Confezione Flacone 1000 g		

fruttificazioni abbondanti



SANGUE DI BUE

Concime Organo Minerale Azotato in Sospensione
N9

Caratteristiche

Favorisce e stimola la crescita delle piante, rinvigorendo l'apparato radicale e conferendo tutti i principi nutritivi derivanti dal sangue animale. Il prodotto può essere applicato su tutte le colture floricole, agricole, orticole e su tutte le piante ornamentali in genere.

Dosi e modalità di utilizzo

Piante da interno e da balcone: diluire 1 tappo in 2 litri d'acqua e somministrare la soluzione così ottenuta sul terreno. Ripetere il trattamento ogni 7-10 giorni nel periodo della ripresa vegetativa.

Formulazione

Fluido in sospensione

Periodo d'impiego

G F M A M G L A S O N D

Codice Art.	Pezzi UV	Codice EAN
L110240	12 pz	
Confezione Flacone 1000 g		

per una crescita sana ed equilibrata



UNIVERSALE

Concime Organo Minerale
NPK 8-5-6

Caratteristiche

Concime universale, ideale per tutte le piante verdi e da fiore in vaso, in piena terra, per orti, per giardini e prati.

Dosi e modalità di utilizzo

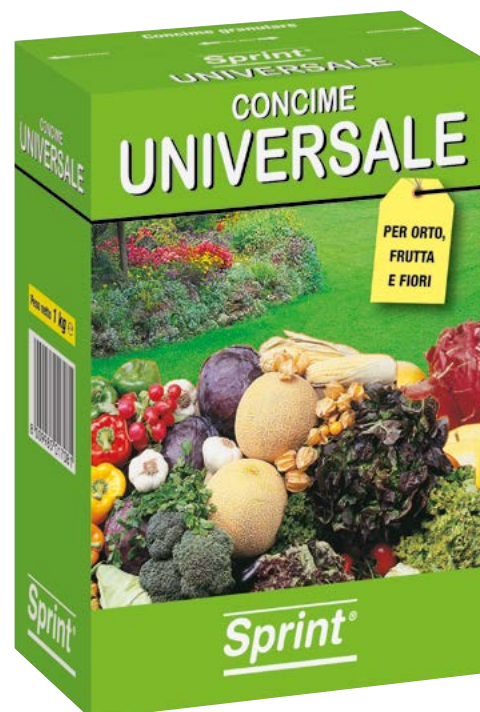
Da 80 a 100 g per m² a seconda del tipo di coltura. Distribuire sulla superficie uniformemente ogni 20-30 giorni e successivamente innaffiare.

Formulazione

Pellet

Periodo d'impiego

G F M A M G L A S O N D



Codice Art.	Pezzi UV	Codice EAN
L110100	12 pz	
Confezione Astuccio 800 g		8 009985 01708 1

*fiori, orto, frutta, prato,
giardino*

OLEANDRI, SIEPI, SEMPREVERDI

CE CONCIME INORGANICO SOLIDO COMPOSTO A BASE DI MACROELEMENTI
NPK (S) 13-5-20 (20)

Caratteristiche

Specifico per la crescita rigogliosa di oleandri, siepi e sempreverdi, grazie all'elevato titolo in azoto e potassio. La particolare formulazione favorisce la formazione delle foglie e previene gli ingiallimenti fogliari. Ideale per Oleandri, Photinia, Viburno, Lauro, Pittosforo, Gelsomino.

Dosi e modalità di utilizzo

Da 40 a 60 g per m². Distribuire uniformemente sulla superficie e successivamente innaffiare. Trattare in primavera e in autunno.

Formulazione

Granulare

Periodo d'impiego

G F M A M G L A S O N D

Codice Art.	Pezzi UV	Codice EAN
L110120	12 pz	
Confezione Astuccio 1000 g		8 009985 02484 3

**CRESCITA
RIGOGLIOSA
ED
EQUILIBRATA**





NOVITÀ 2023



PIANTE FIORITE

Concime Organo Minerale
NPK 3-6,5-10 + 10C

Caratteristiche

concime ideale per la concimazione di tutte le piante fiorite, in vaso, fioriere o piena terra.

Dosi e modalità di utilizzo

Distribuire 40-50 g/m² e successivamente innaffiare.


Per piante in vaso: distribuire 10 g per vasi da 20 cm, 20 g per vasi da 40 cm e così via.

Formulazione

Granulare

Periodo d'impiego

G F M A M G L A S O N D

Codice Art.	Pezzi UV	Codice EAN
L110150	12 pz	
Confezione Astuccio 1000 g		8 009985 024683

ideale per rose e azalee

NOVITÀ 2023



LUPINI MACINATI

Concime Organico Azotato
Pannelli N3

Caratteristiche

Concime naturale con sostanze organiche adatte ad umidificare il terreno e renderlo più fertile, favorendo un sano sviluppo delle foglie e dei fiori.

Ideale per la concimazione di limoni, agrumi in generale e per tutte le piante acidofile (azalee, camelie ecc.) coltivate in vaso o in piena terra.

Dosi e modalità di utilizzo


Distribuire 80-120 g per m² o 40-60 g per vasi di 30-50 cm di diametro. Ripetere una volta al mese.

Formulazione

Scaglie

Periodo d'impiego

G F M A M G L A S O N D

Codice Art.	Pezzi UV	Codice EAN
L110140	12 pz	
Confezione Astuccio 700 g		8 009985 024850

*ideale per agrumi e piante acidofile
frutti più sani e gustosi*





NOVITÀ 2023

STIMOLANTE PER IL COMPOSTAGGIO

Trasforma i residui organici in compost

Caratteristiche

Preparato a base di microrganismi selezionati su supporto nutritivo, in grado di stimolare la decomposizione di tutti i residui organici prodotti in giardino (foglie, residui di potatura, erba, fiori, frutti, ecc.) e in casa (residui umidi di cucina come bucce, scarti di frutta e verdura, ecc.). Il prodotto è completamente inodore ed è in grado di assorbire le esalazioni da compostaggio.

Modalità di utilizzo

La confezione serve per trattare 2 m³ di residui organici.

Formulazione

Polvere



Codice Art.	Pezzi UV	Codice EAN
L110750	12 pz	
Confezione		
Astuccio 1000 g		8 009985 0248 12



confezione per 2 m³

**Foglie
secche**



**Scarti
di cucina**



**Sfalci
d'erba**



Il compostaggio

Il compostaggio trasforma i rifiuti organici in un soffice terriccio ricco di humus. Il processo di trasformazione in compost avviene tramite gli organismi decompositori (funghi, batteri, lombrichi, ecc.) contenuti nel terreno e negli scarti che degradano e trasformano la sostanza organica.

Spesso però gli organismi decompositori non sono sufficienti per il naturale compostaggio ed è necessario il ricorso ad attivatori che aiutano ad accelerare i tempi e ottenere un prodotto migliore. Per attivatori si intendono quei composti in grado di innescare le reazioni di decomposizione, come il nostro Stimolante di compostaggio. Il suo utilizzo aiuta a velocizzare il processo di compostaggio e a ridurre la formazione di cattivi odori, in particolare in presenza di materiali molto secchi come i residui di potature o troppo umidi, come l'erba tagliata.





UNIVERSALE

Concime Organo Minerale
NPK 8-5-6

Caratteristiche

Concime universale per tutte le piante verdi e da fiore, da casa e balcone, per gli orti, le siepi e i cespugli, gli alberi ornamentali e le conifere e per i prati.

Dosi e modalità di utilizzo

Da 80 a 100 g per m² e da 100 a 130 g per pianta a seconda del tipo di coltura e delle dimensioni della pianta. Distribuire uniformemente sulla superficie ogni 20-30 giorni e successivamente innaffiare.

Formulazione

Pellet

Periodo d'impiego

G F M A M G L A S O N D

Codice Art.	Pezzi UV	Codice EAN
L110400	1 pz	
Confezione Sacco 4 kg	120 pz bancale	



BLU UNIVERSALE

CE CONCIME INORGANICO SOLIDO COMPOSTO A BASE DI MACROELEMENTI
NPK 12-12-17

Caratteristiche

Concime universale con un elevato contenuto di tutti gli elementi nutritivi fondamentali per la fertilità del terreno e per garantire un corretto sviluppo di tutte le piante nel corso dell'intero ciclo vegetativo. Per ortaggi, piante da frutto, piante ornamentali verdi e da fiore, aiuole, alberi, siepi, cespugli, prati e piante in vaso.

Dosi e modalità di utilizzo

Distribuire uniformemente sul terreno o interrare e successivamente innaffiare.

Formulazione

Granulare

Periodo d'impiego

G F M A M G L A S O N D

Codice Art.	Pezzi UV	Codice EAN
L110450	1 pz	
Confezione Sacco 4 kg	160 pz bancale	



CONCIME PRATO E GIARDINO

Concime Organo Minerale
NPK (S) 13-5-5 (20)

Caratteristiche

Garantisce un apporto completo ed equilibrato di nutrimento ai prati, ai campi sportivi e alle principali piante e fiori del giardino.

Modalità di utilizzo

Distribuire da 20 a 40 g per m² e da 40 a 80 g per pianta a seconda del tipo di coltura e delle dimensioni. Distribuire sulla superficie uniformemente ogni 20 giorni e successivamente innaffiare.

Formulazione

Granulare

Periodo d'impiego

G F M A M G L A S O N D

Codice Art.	Pezzi UV	Codice EAN
L110530	1 pz	 8 009985 021965
Confezione	160 pz bancale	
Sacco 4 kg		

*specifico per semina
e mantenimento*



RINVERDENTE

Solfato di ferro granulare protegge dal muschio
Miscela di Microelementi solida - Ferro (Fe) 12+ Mn+Mg+SO₃

Caratteristiche

Concime formulato per apportare al terreno ferro e zolfo in forma facilmente assimilabile indispensabili per prati, ortaggi, piante ornamentali e da frutto. Contiene un'elevata quantità di ferro di immediato assorbimento ideale per prevenire e curare la clorosi ferrica. Apportando al terreno manganese restituisce quanto prelevato dalle piante e previene malattie da carenza. La reazione acida favorisce una notevole efficacia nel prevenire la formazione del muschio.

Dosi e modalità di utilizzo

Distribuire il prodotto uniformemente sul terreno dalla primavera, nelle dosi appropriate a seconda del tipo di trattamento (preventivo-curativo) e del tipo di pianta.

Formulazione

Granulare

Periodo d'impiego

G F M A M G L A S O N D

Codice Art.	Pezzi UV	Codice EAN
L110550	1 pz	 8 009985 021972
Confezione	160 pz bancale	
Sacco 4 kg		

*per trattamenti
fino a 160 m²*





NOVITÀ 2023



SEME PRATO UNIVERSALE

Caratteristiche

Miscuglio di sementi adatto a tutti i tipi di terreno, di facile e rapido accrescimento. Resistente al calpestio.



RAPIDITÀ DI CRESCITA




RESISTENZA AL CALPESTIO



MINORE NECESSITÀ DI TAGLI



**DOSE PER
40 m² DI PRATO**

Codice Art.	Pezzi UV	Codice EAN
L120100	12 pz	
Confezione Astuccio 1000 g		8 009985 021989

per 40 m²



NOVITÀ 2023



SEME PRATO RIGENERANTE

Caratteristiche

Miscuglio di sementi indicato per rinnovare le zone danneggiate, adatto alla rigenerazione del tappeto erboso. Contro l'usura dei tappeti erbosi degradati. A rapido sviluppo, indicato per rinnovare le zone danneggiate.



RAPIDITÀ DI CRESCITA




RESISTENZA AL CALPESTIO



MINORE NECESSITÀ DI TAGLI



**DOSE PER
40 m² DI PRATO**

Codice Art.	Pezzi UV	Codice EAN
L120200	12 pz	
Confezione Astuccio 1000 g		8 009985 021996

per 40 m²





NOVITÀ 2023

SEME PRATO OMBREGGIATO


Caratteristiche

Miscuglio adatto per la copertura di zone ombreggiate, resistente al gelo.

	RAPIDITÀ DI CRESCITA	
	RESISTENZA AL CALPESTIO	
	MINORE NECESSITÀ DI TAGLI	


**DOSE PER
40 m² DI PRATO**



Codice Art.	Pezzi UV	Codice EAN
L120400	12 pz	
Confezione Astuccio 1000 g		8 009985 022016

per 40 m²

**PER I
TAPPETI
ERBOSI
OMBREGGIATI**

SEME PRATO SOLEGGIATO


Caratteristiche

Miscuglio adatto per la formazione di tappeti erbosi esposti al sole, con elevata resistenza alla siccità.

	RAPIDITÀ DI CRESCITA	
	RESISTENZA AL CALPESTIO	
	MINORE NECESSITÀ DI TAGLI	

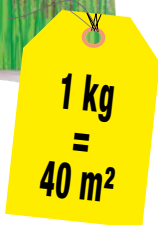

**DOSE PER
40 m² DI PRATO**



Codice Art.	Pezzi UV	Codice EAN
L120300	12 pz	
Confezione Astuccio 1000 g		8 009985 022009

per 40 m²

**PER
TERRENI
ESPOSTI
AL SOLE**

**SEME PRATO RUSTICO UNIVERSALE***cartone
con pretaglio***A****Caratteristiche**

Miscuglio adatto a tutti i tipi di terreno.

**B**

Codice Art.	Pezzi UV	Codice EAN
L119100	24 pz	8 009985 018538
Confezione		
Sacchetto 1 kg		

A

Codice Art.	Pezzi UV	Codice EAN
L119500	1 pz	8 009985 018545
Confezione		
Sacchetto 3 kg	200 pz bancale	

B**DISABITUANTE CANI E GATTI**

Ideale per giardini, porte, finestre, davanzali, balconi

**Caratteristiche**

Previene la presenza di cani e gatti da luoghi esterni quali vasi, muri, ingressi e marciapiedi, cancelli, giardini, piante, aiuole, ruote d'auto e luoghi interni quali mobili, tappeti, coperte, poltrone, ecc.. Il prodotto è a base di oli essenziali le cui fragranze sono sgradevoli ai cani e ai gatti. Se usato correttamente, è innocuo per persone, animali e piante e non contiene gas propellenti, rispettando ecologicamente l'ambiente.

Modalità di utilizzo

Pulire la superficie da trattare prima dell'intervento, quindi distribuire abbondantemente da una distanza di 30/40 cm avendo cura di distribuirlo uniformemente. All'inizio spruzzare tutti i giorni poi a giorni alterni. In caso di pioggia o di lavaggio della superficie trattata, è necessario distribuire nuovamente il prodotto.

Formulazione
Liquido

Codice Art.	Pezzi UV	Codice EAN
L112100	12 pz	8 009985 018521
Confezione		
Flacone 1000 ml		

con oli essenziali



BARRIERA LUMACHE - POLVERE DI ROCCIA

Corroborante

Caratteristiche

Argilla sedimentaria naturale, con elevate caratteristiche di assorbimento nei confronti di tutti i liquidi, chimicamente stabile ed inerte, con elevata resistenza meccanica. Applicata sul terreno, aiuta a migliorare e potenziare le difese naturali delle piante nei confronti di lumache e limacce grazie alla sua capacità di assorbire grandi quantità di acqua, in quanto crea un ambiente asciutto e quindi sfavorevole alla vita di questi molluschi terrestri. Inoltre il contatto diretto di questi con i granuli del prodotto ne provoca la loro disidratazione, asciugandone gli umori e inducendoli ad allontanarsi, senza ucciderli. È applicabile in orticoltura e giardinaggio e può essere utilizzata in qualsiasi momento del ciclo produttivo. Non lascia residui. Si consiglia comunque di far trascorrere almeno 48 ore prima del consumo in modo tale che il prodotto agisca.

Dosi e modalità di utilizzo

Distribuire sul terreno formando una barriera lungo tutto il perimetro dell'area da proteggere.

Formulazione

Granulare

Periodo d'impiego

G F M A M G L A S O N D

*barriera naturale
contro lumache
e limacce*

Codice Art.	Pezzi UV	Codice EAN
L110190	12 pz	
Confezione		
Astuccio 1000 g		8 009985 024690

LUMACHE



LIMACCE



*raccolti naturali
senza l'uso di veleno*





TRIPLA AZIONE PROTEZIONE PIANTE

Con estratto di ortica ed equisetato



Caratteristiche

Spray pronto uso a base di estratto di Ortica ed Equiseto per proteggere le piante da afidi, acari e oidio o mal bianco.

Modalità di utilizzo


Agitare prima dell'uso ed irrorare da una distanza di 40-50 cm, bagnando in modo uniforme tutta la superficie, compresa la pagina inferiore delle foglie.

Azione preventiva: trattare ogni 10-15 giorni, dall'inizio della fioritura fino alla raccolta dei frutti.

Azione curativa: trattare al manifestarsi delle infestazioni e, se occorre, ripetere 7-10 giorni dopo il primo trattamento.

Formulazione

Liquido

Codice Art.	Pezzi UV	Codice EAN
L111200	12 pz	
Confezione Flacone 500 ml		8 009985 022023

AFIDI



RAGNETTI ROSSI



MAL BIANCO



**CON
ESTRATTI DI
ORTICA ED
EUISETO**

IL LUCIDAPIANTE

Per piante ornamentali



Caratteristiche

Grazie alla sua speciale formulazione, garantisce tre risultati sicuri ad ogni impiego: la lucentezza, la pulizia e la protezione delle foglie delle piante ornamentali. In seguito ad ogni applicazione, infatti, le foglie assumeranno un colore verde naturale, risulteranno pulite e saranno a lungo protette dalla polvere.


Modalità di utilizzo

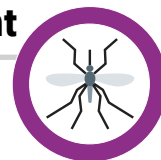
Spruzzare brevemente e ripetutamente dirigendo il getto sulla pagina superiore delle foglie mantenendosi a una distanza di 30 cm.

Formulazione

Aerosol



Codice Art.	Pezzi UV	Codice EAN
L110300	12 pz	
Confezione Bombola 750 ml		8 009985 010877



TOPICIDA ESCA FRESCA

Esca Rodenticida pronta all'uso in forma di pasta fresca
USO NON PROFESSIONALE

PRODOTTO BIOCIDA (PT14)
Autorizzazione del Ministero della Salute IT/2017/00437/AUT

Composizione (per 100 g)
Brodifacoum g 0,0025, denatonio Benzato g 0,001, coformulanti e sostanze appetibili q.b. a 100 g.

Caratteristiche

Esca rodenticida pronta all'uso a base di Brodifacoum, efficace contro topolino domestico e ratto grigio. Il prodotto non allerta e non genera sospetti negli altri componenti della popolazione di roditori. Contiene una sostanza amaricante per prevenire l'ingestione accidentale da parte dei bambini. Può essere usata all'interno ed intorno agli edifici quali, ad esempio, abitazioni, cantine, garage, ripostigli e giardini di proprietà.


Modalità di utilizzo

Da utilizzare esclusivamente in contenitori per esche a prova di manomissione e debitamente marcati, protetta dagli agenti atmosferici, dall'ingestione di specie non bersaglio e da dispersione nell'ambiente.

Formulazione

Pasta fresca

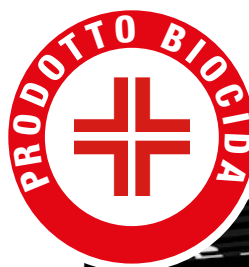
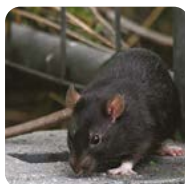


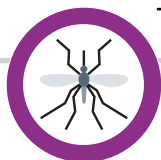
Codice Art.	Pezzi UV	Codice EAN
L113120	24 pz	
Confezione		8 009985 024584
Sacchetto 150 g		

TOPI



RATTI





TAVOLETTE ADESIVE PER TOPI

Per la cattura di topi, ratti, scarafaggi, scorpioni



Caratteristiche

Trappola adesiva usa e getta costituita da un supporto rigido in legno, difficile da spostare anche da parte di topi di grosse dimensioni. La presenza dell'adescente alimentare richiama il roditore consentendone la cattura anche se la tavoletta non viene posizionata nei punti di passaggio.

Modalità di utilizzo

Posizionare le tavolette nel senso della lunghezza con la parte adesiva rivolta verso l'alto.

Dimensioni

cm 17,5X27,5h

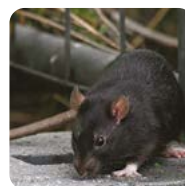
con attrattivo alimentare

Codice Art.	Pezzi UV	Codice EAN
L113200	24 pz	
Confezione Flow Pack 2 tavolette		8 009985 024591

TOPI



RATTI



SCARAFAGGI



SCORPIONI



COLLA PER TRAPPOLE ADESIVE

Per la cattura di topi, scarafaggi, formiche e altri insetti striscianti

Caratteristiche

Colla ad alto potere adesivo studiata per la cattura di topi, ratti e insetti striscianti quali formiche o scarafaggi senza pericolo di contaminazione della zona circostante. È particolarmente adatta per ambienti di comunità (scuole, mense, ospedali) e ovunque sia sconsigliato l'utilizzo di derattizzanti chimici.

Modalità di utilizzo

Stendere la colla su una tavola di cartone o compensato di almeno 30-40 cm e disporre un'esca al centro (formaggio o altro). Posizionare il tutto in un luogo di passaggio di topi o insetti.

Formulazione

Colla

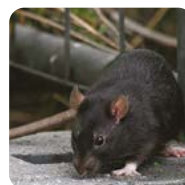


Codice Art.	Pezzi UV	Codice EAN
L113300	50 pz	
Confezione Astuccio 135 g		8 009985 024638

TOPI



RATTI

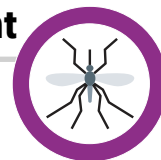


SCARAFAGGI



SCORPIONI





SCARAFAGGI E FORMICHE INSETTICIDA IN POLVERE

**Presidio Medico Chirurgico
Reg. n° 13355**

Composizione (per 100 g)

Permetrina 0,5 g, Piperonil butossido 0,05 g, Coformulanti q.b. a 100 g.

Caratteristiche

Insetticida particolarmente adatto per la lotta contro tutti gli insetti striscianti: scarafaggi, formiche, pesciolini d'argento, pulci, acari, ecc. che infestano abitazioni, ospedali, caserme, alberghi, ristoranti, magazzini e tutti gli ambienti domestico-civili in genere. L'efficacia del prodotto permane per settimane.

Modalità di utilizzo

Si applica spargendo uniformemente la polvere sulle superfici e curando in modo particolare il trattamento di angoli, interstizi, crepe e tutti i punti in cui gli insetti abitualmente si annidano.

Formulazione

Polvere



Codice Art.	Pezzi UV	Codice EAN
L114100	12 pz	
Confezione		
Flacone 500 g		8 009985 024621

FORMICHE



SCARAFAGGI



PULCI





ESCA INSETTICIDA ANTIFORMICHE GEL TRAPPOLA

Esca insetticida antiformiche pronta all'uso

**Presidio Medico Chirurgico**

Reg. n° 19478

Composizione (per 100 g)

Acetamiprid puro 0,1g, sostanze appetenti ed adescanti q.b. a 100 g

Caratteristiche

Contiene Acetamiprid che agisce per contatto ed ingestione sulla trasmissione nervosa a livello post-sinaptico. Le formiche, entrano in contatto con il gel e ne rimangono impregnate; segue la diffusione dell'insetticida in tutta la colonia che viene eliminata nell'arco di 6 giorni.

Modalità di utilizzo

Assicurarsi che la scatola sia posta orizzontalmente sul passaggio delle formiche. Sostituire, se necessario, le scatole ogni 15-20 giorni.

Formulazione

Gel

Codice Art.	Pezzi UV	Codice EAN
L114300	12 pz	8 009985 024645
Confezione		
Blister 3 trappole		

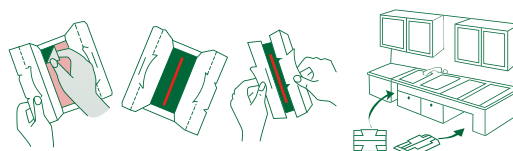
FORMICHE*esca 2 g per trappola*

TRAPPOLA ADESIVA SCARAFAGGI

Per la lotta contro scarafaggi, millepiedi e altri insetti striscianti

**Caratteristiche**

Trappola con attrattivo alimentare profumato alla liquirizia inserito direttamente nella massa adesiva. Non contiene veleno, è inalterabile nel tempo, non cola, non sporca e la sua durata è di circa 60 giorni.

**Modalità di utilizzo**

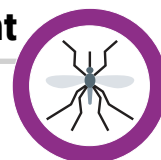
Aprire la busta e rimuovere la carta siliconata che protegge lo strato di colla. Piegarla e chiudere come indicato. Collocare ad una distanza di 5-10 metri l'una dall'altra in prossimità di: quadri elettrici, canaline elettriche, lavastoviglie, lavelli, forni, locali di lievitazione, pedane, motori, scarichi, porte e perimetri, ambienti caldi umidi in genere, aree poco illuminate e ovunque si sospetti la presenza di blatte. Applicabile sia a pavimento che a parete.

Dimensioni

20x10x3 cm

Codice Art.	Pezzi UV	Codice EAN
L114200	12 pz	8 009985 024652
Confezione		
Astuccio 4 trappole		

SCARAFAGGI



VESPICIDA SPRAY

Insetticida aerosol contro vespe e calabroni

Presidio Medico Chirurgico
Reg. n° 20350

Composizione (per 100 g)

Tetrametrina 0,30 g, Piperonil butossido 1,2 g, Cipermetrina 0,5 g, solventi e propellenti q.b. a 100 g

Caratteristiche

Insetticida in formulazione spray formulata per eliminare vespe e calabroni. Grazie alla speciale valvola raggiunge fino a 4 m.

Modalità di utilizzo

Al momento dell'utilizzo il prodotto deve essere spruzzato verso l'alto, preferibilmente verso gli angoli degli ambienti da trattare, per circa 3-5 secondi.

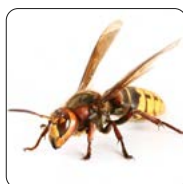
Formulazione
Aerosol

fino a 4 metri

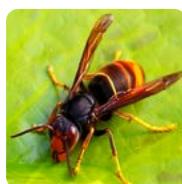


Codice Art.	Pezzi UV	Codice EAN
L115100	12 pz	
Confezione		
Bombola 750 ml		8 009985 024614

VESPE



CALABRONI



**CON 3
PRINCIPI
ATTIVI**

MULTINSETTO INSETTICIDA SPRAY

Insetticida acaricida aerosol

Presidio Medico Chirurgico
Reg. n° 20531

Composizione (per 100 g)

Chrysanthemum cinerariaefolium, estratto 0,03 g (pari a Estratto di Piretro 50%: 0,06 g), Permetrina 0,2 g, coformulanti e acqua q.b. a 100 g,

Caratteristiche

Insetticida con due principi attivi: Piretro naturale, ad azione abbattente ed immediata e Permetrina, ad elevata efficacia residuale, che uniscono alla elevata efficacia la massima sicurezza d'impiego.

Modalità di utilizzo

Nebulizzare il prodotto per 3 secondi per metro quadro pari a 6 g/m². Spruzzare lontano dalle persone, dirigendo il getto laddove si annidano gli insetti.

Non spruzzare su animali. Verificare la resistenza del tessuto da trattare in un angolo nascosto.

Formulazione
Aerosol



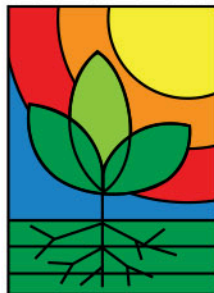
Codice Art.	Pezzi UV	Codice EAN
L116100	12 pz	
Confezione		
Bombola 500 ml		8 009985 024607

**A base
di Piretro**

**ABBATTENTE
E
RESIDUALE**



il verde è vita



Flortis[®]



Per informazioni
sui prodotti rivolgersi a:



Orvital S.p.A.

Sede Legale, Direzione,
Uffici e Centro Logistico:
Via Darwin, 63

20019 Settimo Milanese (MI) - Italy
www.orvital.it - www.flortis.it
E-mail: info.orvital@orvital.it

Stabilimento di produzione:
Via San Martino, 30/32
20017 Rho (MI) - Italy

Rimani connesso:

